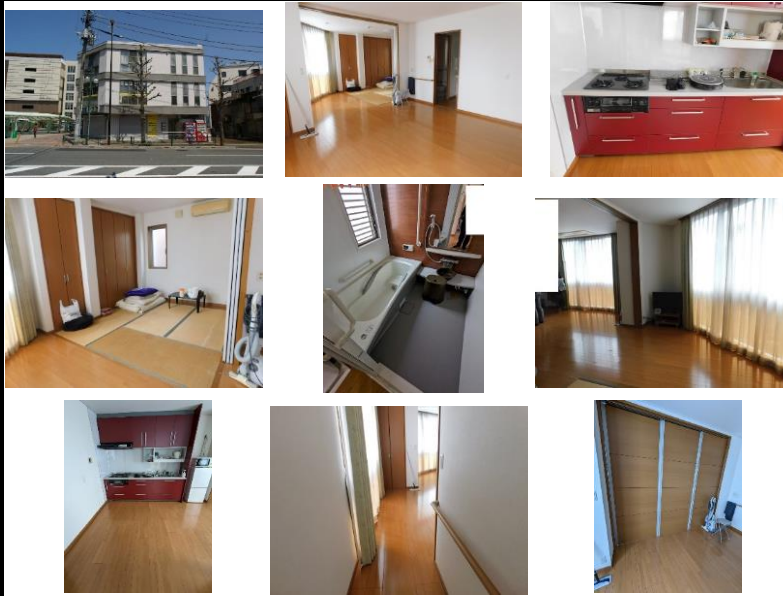


大萬薬局 3階(居住用)

敷金・礼金0！！
八王子駅南口駅ロータリーすぐで好立地です！
家電付ですぐに生活が始まります！



※洋室とリビングダイニングは繋がっていません。
※図面と現況に相違がある場合は、現況を優先と致します。※80m=1分

八王子駅徒歩2分の好立地！！通勤・お買い物に便利な立地です。サービスルームが独立しているの
在宅ワークのかたにおススメ物件です！！冷蔵庫・洗濯機・レンジ付！（残置物）

※写真は別室のものになります。※備品がある場合は装飾用です。



種別	マンション		
所在	東京都八王子市子安町1丁目2-4		
間取	2LDK		
賃料等条件	月額賃料	150,000円	
	月額管理費等	管理費 - / 共益費 - / 雑費 -	
	その他月額費用	【月次費用】安心入居サポート:1100円【備考】支払い手数料月額賃料等総額の1.5%	
	敷金	-	礼金 -
交通	中央線「八王子」駅 徒歩 2分 横浜線「八王子」駅 徒歩 2分 京王線「京王八王子」駅 徒歩 12分		
建物	構造/総階数/所在階	鉄骨造 / 地上階数 3階 / 階	
	専有面積	約59.60㎡	
	間取内訳		
	主たる開口部の方位	南	
築年月	2006年1月	契約期間	普通借家契約 2年
更新	新賃料の1ヶ月分		
駐車場	無		
設備等	駅前、内階段、システムキッチン、3口以上コンロ、グリル、バス・トイレ別、脱衣所、追い焚き風呂、トイレ2ヶ所、洗面所独立、洗面所にドア、バス有、TV-インターホン、最上階、上階無し、フローリング、室内洗濯機置場、クローゼット、シューズボックス、陽当たり良好		
現況・入居時期	空室・即入居		
火災保険	～20㎡未満:月額金1,000円～、20㎡以上～40㎡未満:月額金1,100円～、40㎡以上～:月額金1,200円～。※金額は推奨プランになります。		
保証会社	必須(オリコファイナンスエンア) 賃料等の50%最低保証料20,000円継続保証料:なし、連帯保証人が必要の場合有り		
備考	※消費税増徴後は新たな税率での金額となります。 ※自己居住以外の民泊等の利用は一切不可です。 ※携帯電話(スマホ)等の受信状況は現地でご確認ください。 ※駐車場・駐輪場・バイク置場がある場合の条件・空き状況等は随時ご確認ください。また車両制限・台数制限等がございます。 ※ペット・ピアノ・石油ストーブ・事務所利用は不可です。 ※成約時、仲介手数料として月額賃料(駐車場については税抜月額賃料)の1ヶ月分相当額(別途消費税等)を申し受けます。		



エステイター株式会社

物件確認ダイヤル
空室確認はこちらから
24時間・365日対応可能
050-3503-1579



取引態様

手数料の割合

代理

借主 100 客付 100

AD(広告料)※右記%の通りです。※契約締結(契約金入金・契約書類等完了)次第、即時(要ご請求書)お支払いが可能です！

情報更新日 2024年03月02日

客付業者様へ



「鍵」現地対応(いい生活よりお願い致します。)
「キャンセル」
2024年7月31日迄の
申込限定

加盟団体:(公社)東京都宅建物取引業協会
(公社)首都圏不動産公正取引協議会加盟
全国賃貸管理ビジネス協会
宅地建物取引業 東京都知事(4)第83784号
賃貸住宅管理業 国土交通大臣(2)第006244号
Mail:info@estater.co.jp

〒192-0082 東京都八王子市東町7-6エバース第12八王子ビル3階
『営業時間 10:00～18:00/定休日 日曜日・祝日』

広告掲載:御社様HPのみOK ※要広告掲載承諾書(御社様書式可)事前送付ください。

＜図面＞当社HP、レインズから写真が複数掲載されている図面の取得が可能です。URL:https://www.estater.co.jp(HOME)募集図面・販売図面

FAX/042-643-2215

仲介業者様へ:ご契約や諸条件については042-643-2255へお問い合わせください。